



עבודה ונסח  
סוציאלית

בית הספר לעבודה סוציאלית ולרווחה חברתית ע"ש פאול ברואלד  
THE PAUL BAERWALD SCHOOL OF SOCIAL WORK AND SOCIAL WELFARE  
مدرسة الخدمة الاجتماعية والرفاه الاجتماعي على اسم باول بيرفالد

# מתחילים את הטיפול: תהליך הערכה ובניית הקשר

ד"ר איריס צדוק





## מה המטרות שלנו להיום?

שיח על עקרונות חשיבה הרלוונטיים לתחילתה של התערבות ויצירה של הברית הטיפולית

חשיפה לכלים שימושיים בתהליך היצירה של הקשר הראשוני ובניית הברית הטיפולית

תרגול שימוש בכלים ויישום חלק מהם



סליחה על  
הטאילה

**לאור זה... עולה השאלה:**

**איך מתחילים?**



עם מי?  
איפה?  
איך (להתחיל/יהיה)?  
מה?

# ASSESSMENT

*Assidere*

Sit beside and hence to know someone

שב ליד מישהו וכך תוכל להכיר אותו




**ההיבט האתי והערכי העומד בבסיס ההערכה**

**ההיבט האינפורמטיבי של ההערכה**

**ההיבט הקליני של ההערכה**



# מטרות ההערכה

- יצירת הברית הטיפולית 
- תכנון התכנית הטיפולית 
- קבלת מידע משמעותי אודות הילד.ה (יכולות וקשיים),  
ההורים ומערכות היחסים וארועים משמעותיים 
- (טראומטיים וכאלה שאינם טראומטיים)

**FIRST CONNECT THEN REACT & RE-DIRECT**



FIRST·CONNECT  
- THEN·REACT -  
&  
- RE-DIRECT -  
○

הברית הטיפולית היא מערכת יחסים מקצועית  
המבוססת על שיתוף פעולה בין המטפלת  
למטופלת תוך יצירה של בסיס בטוח ואמון  
(Burdin, 1979)

**BOND קשר**

1

**GOALS הסכמה על מטרות**

2

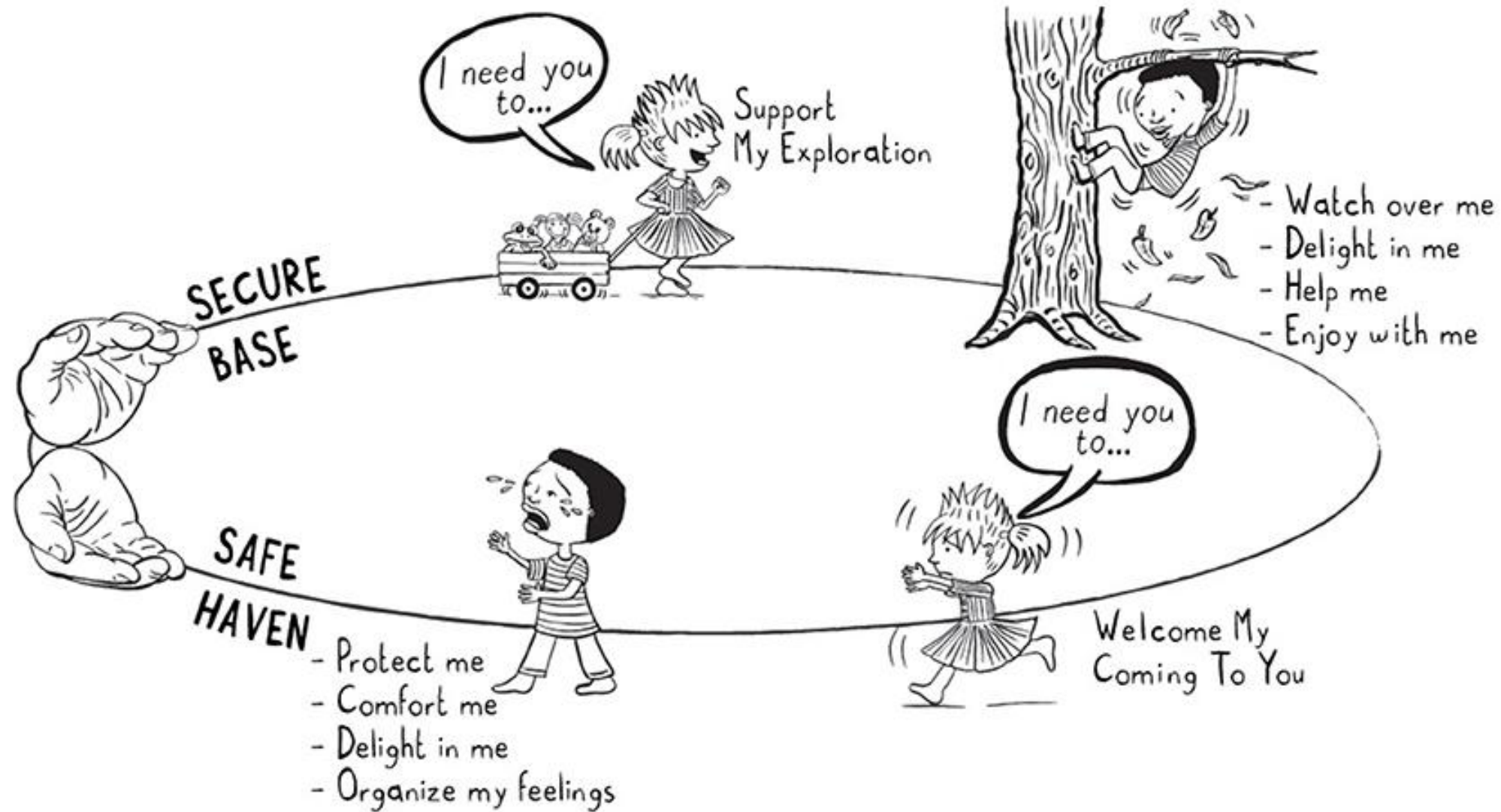
**TASKS משימות**

3



# Circle of Security<sup>®</sup>

Parent Attending To The Child's Needs





התערבות

הערכה  
והיכרות

**ASSESSMENT = ENGAGEMENT**

## תחומי ההערכה

הערכת הילד: חוסן, יכולות וקשיים

הערכה של מערכות יחסים, הורות, משפחה

ארועי חיים, טראומות והתמודדות

של ההורה ושל הילד



# הערכת היילד

# הערכת כוחות

חשבי על ילד או ילדה שאת מטפלת בו.

כתבי מה התכונה החיובית המרכזית שבונה (איזה 'אור' מאפיין אותו?) ערכי רשימה של איפיוני חוסן

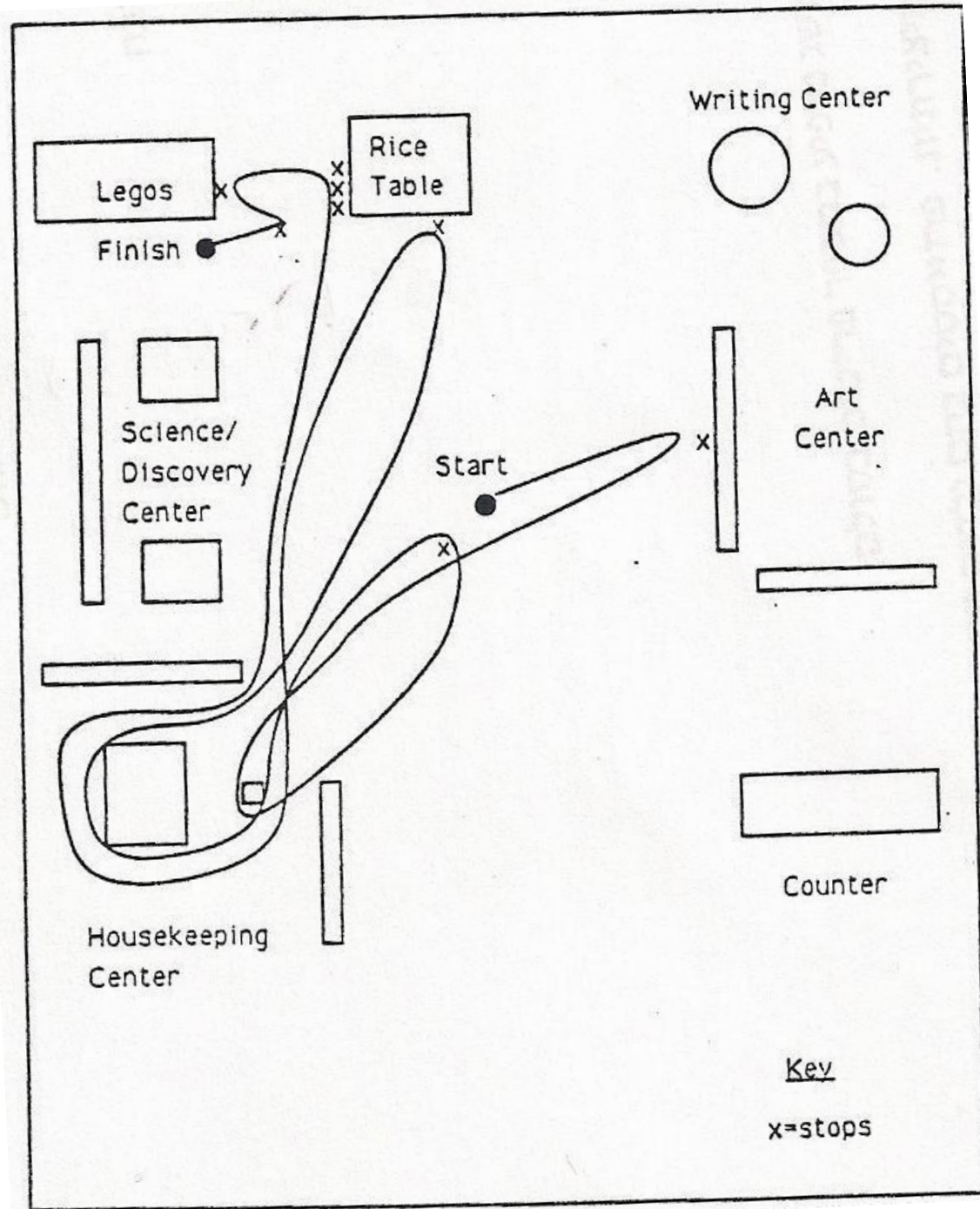
התחלקו לזוגות. תארו אחת לשנייה את הילדה, תוך התייחסות לכוחות ולחוסן.





## הערכת הילד: חוסן, יכולות וקשיים

- ברור סיבת הפנייה: הגדרת הבעיה (סיבה לה+מה משמר את הבעיה?)
- תיאור הילד כיום: כוחות, תכונות, "דברים כיפיים"
- איך נבחר שמו.ה?
- מהם הקשיים מהם הילד סובל? שכיחות ועוצמה. מתי הם התחילו? כיצד הופיעו? האם מלווים ברגסיה תפקודית?
- תכונות והתנהגויות שהיו בעבר לעומת כאלו שהתחילו לאחרונה או אחרי ארוע הטראומה.
- האם פנו בעבר לסיוע בקשיים?
- אינטייק התפתחותי: הריון, לידה, התפתחות, פרידות וקשרים
- תצפית על הילד





מה עוזר לו  
להרגע?



This is growth.



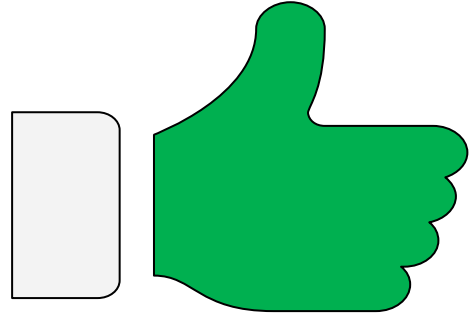
This is growth.



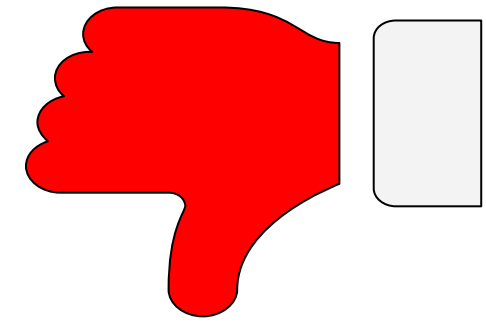
This is growth.



This is growth.



עם ילדים יש להשתמש בשפה הנכונה



קרה משהו נורא עצוב/מפחיד

זה ממש ממש מבאס

מה אתה חושב.ת?

מה אתה מרגיש.ה?

קרה משהו מאד לא פשוט

זה מאד מצויף

זה כואב לך

# הערכת מערכות היחסים והמשפחה

- יחסים זוגיים
- משפחה מורחבת
- רשתות תמיכה מחוץ למשפחה
  - עבודה ותעסוקה
  - קהילה דתית
  - חברים
- גורמי דחק
- היסטוריה של טראומות

- היסטוריה של יחסי אלימות
- שימוש בחומרים ממכרים: בהווה או בעבר
- השפעה של המלחמה
- פנאי
- שימוש במסכים
- כוחות של המשפחה
- 1... מה היית קונה לו ליומולדת? למה...?





תוכן (תיאור  
ואירועים)

עבר

**הערכה**

תהליך (אופן  
התיאור, דינמיקה)

הווה

# ייצוגים הוריים

- **WMCI- Working Model of the Child Interview**
- **PDI- Parent Development Interview**

• **ממ"י- מבוגרים מתארים ילדים**

• **מלאכים בחדר הילדים**

# שאלון ייצוגים הוריים

מבוסס על PDI סלייד (2015), ו WMI זינה (2019)

# ציור משפחתי משותף



# JPP- Joint Painting Procedure

## תמי גברון

הנחייה לפי שלבים:

- סימון שטח אישי על דף משותף
- ציור בשטח האישי
- ציור מסגרת בשטח האישי
- ציור שביל מהמסגרת האישית לעבר מסגרת השותף
- ציור הורה-ילד בשטח המשותף

# JPP- Joint Painting Procedure

## תמי גברון

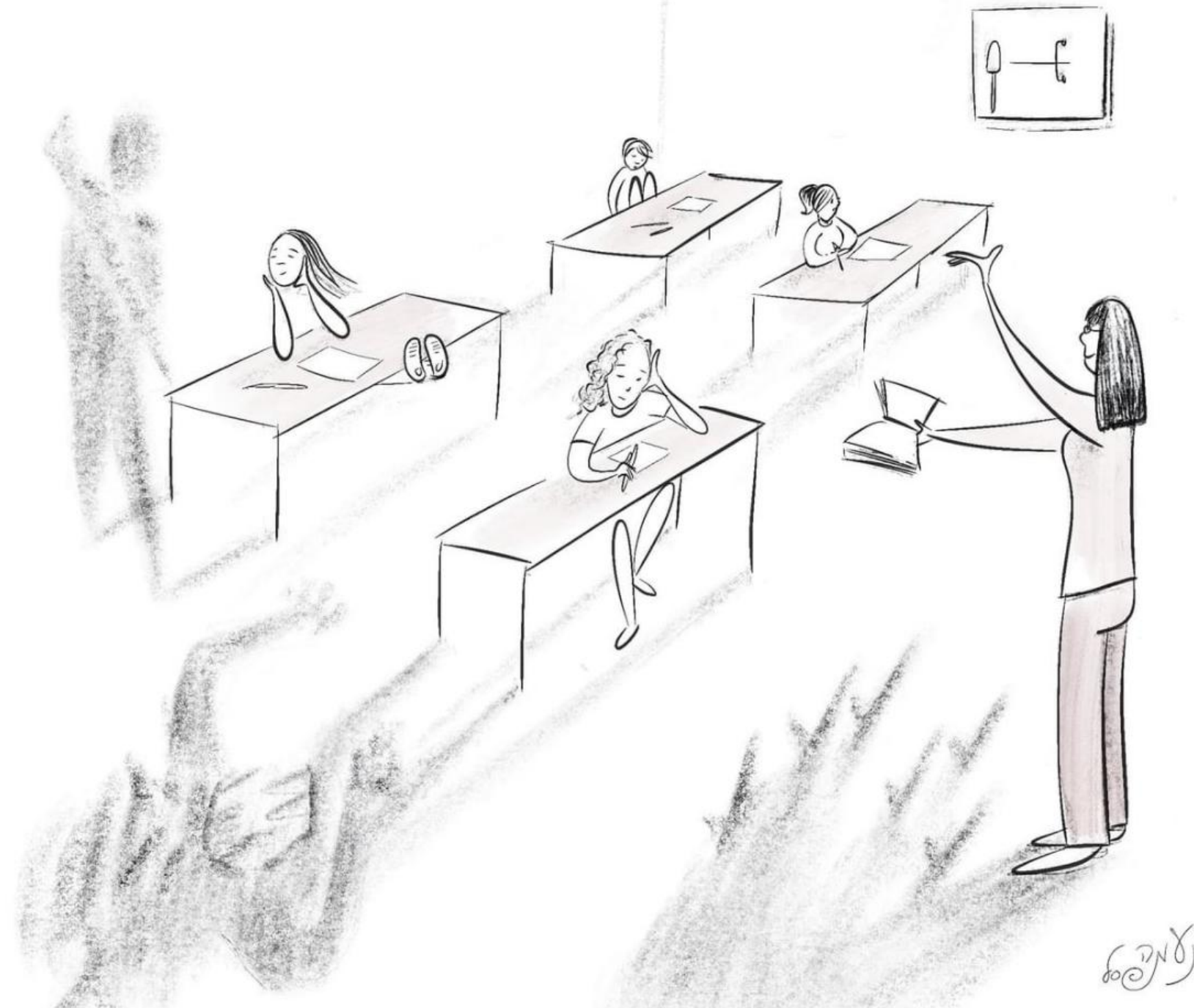
### גבולות

- נפרדות תקינה
- חודרנות (מצד ההורה)
- היפוך תפקידים
- הכרה הדדית

### יחסי קירבה

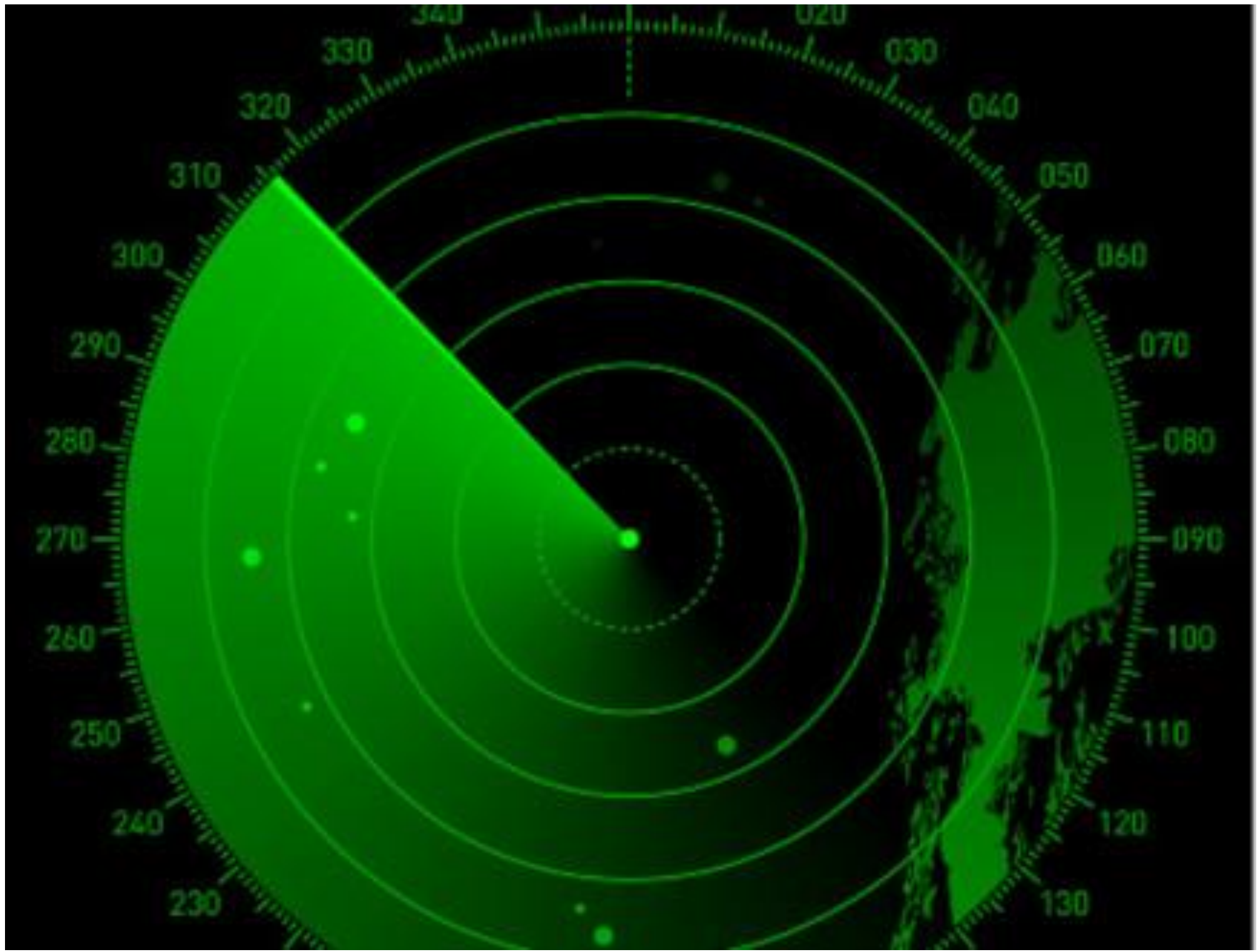
- מוטיבציה לקשר
- ביטוי רגשי
- קונפליקטים ביחסים

# הערכה של הטראומה



אמיר 2008

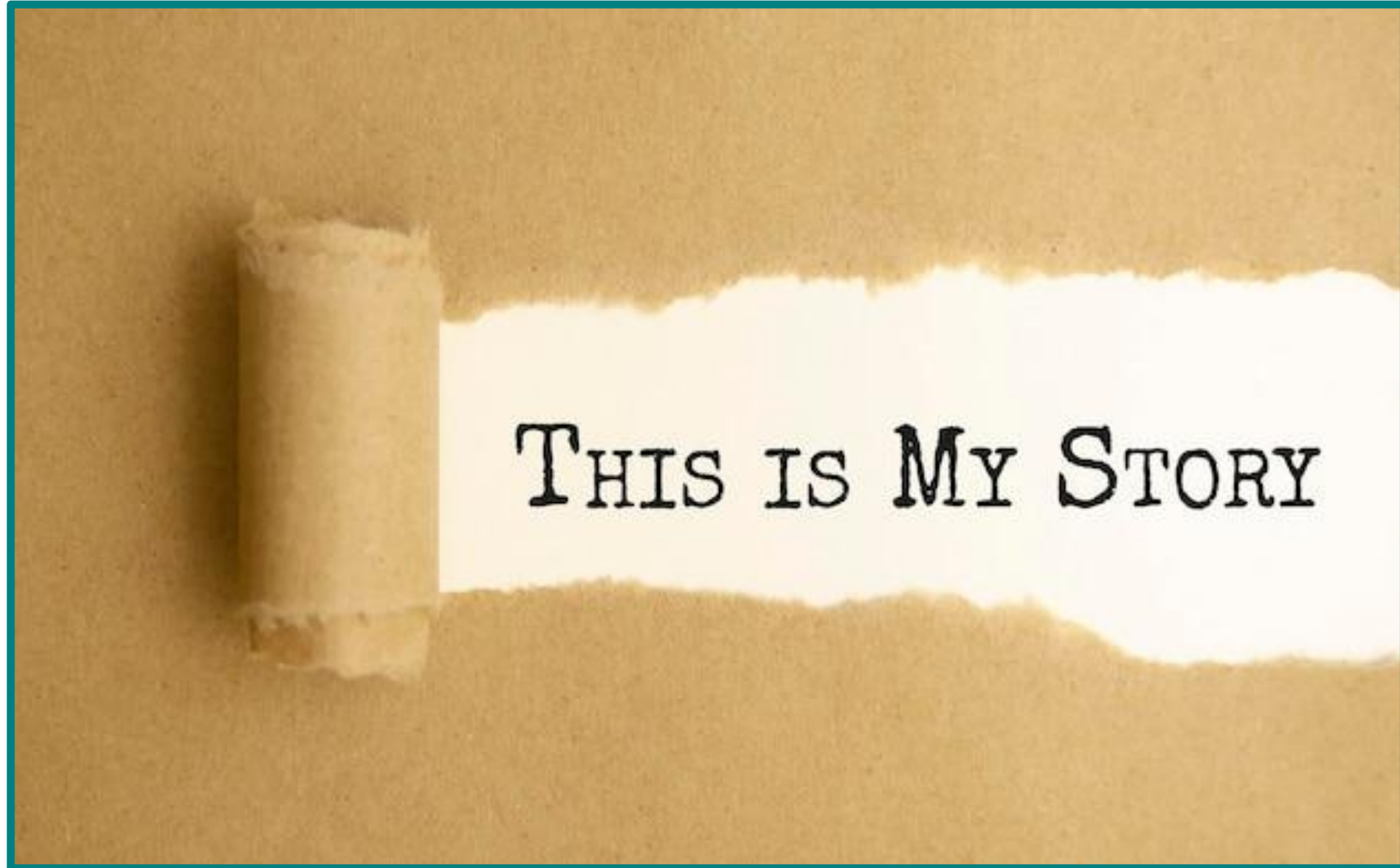




“The inability to see trauma is what keeps it going.”

—*Gabor Maté*

*When there is a story,  
you don't have to act it*



- **ההיסטוריה של הטראומה של המבוגר**
- **Life Stressor Checklist-Revised - רשימת אירועי החיים מעוררי הדחק**
- **ההיסטוריה של הטראומה של הילד**
- **Traumatic Events Screening Inventory (TESI) - כלי סקירת אירועים טראומטיים.**

[לשימוש פנימי] שם הילד: \_\_\_\_\_ ת"ז: \_\_\_\_\_ שם ממלא השאלון ומידת קרבה לילד: \_\_\_\_\_ תאריך: \_\_\_\_\_  
 שם המעריך: \_\_\_\_\_ סולם V: \_\_\_\_\_ VP1: כן לא VP2: כן לא VP3: כן לא אופן ההעברה: כן לא ראיון כן לא שאלון במילוי עצמי כן לא מעורב

### Traumatic Events Screening Inventory – Parent Report Revised

ילדים לעיתים חווים אירועי חיים מלחיצים, אשר עשויים להשפיע על בריאותם ועל איכות חייהם. על מנת שנוכל לדעת האם הילד שלך חווה אחד או יותר מתוך אירועי החיים בעלי הפוטנציאל להיות מסוג זה, ענה בבקשה על השאלות הבאות. במקרים בהם התשובה היא כן, ענה בבקשה גם על שאלות ההמשך לגבי אותו אירוע. במידה והתשובה הינה לא, המשך בבקשה לפריט הבא בטבלה.

<p>כן לא לא בטוח</p>	<p>1.1 האם אי פעם ילדך היה מעורב בתאונה רצינית בה מישוהו היה יכול להיפצע באופן חמור או למות (או אכן נפצע או מת)? (למשל תאונת דרכים רצינית, נפילה רצינית, שריפה, מצב בו היה יכול להיכוות או לטבוע)  <u>במידה וכן:</u>                  פרט לגבי סוג התאונה (או תאונות): _____                  מה היה גיל הילד בעת התאונה? באירוע במוקדם ביותר: _____ באירוע המאוחר ביותר: _____ באירוע המלחיץ ביותר (לפי דעתך): _____                  האם ילדך הושפע באופן משמעותי על ידי אחת (או יותר) מהחוויות הללו? כן לא                  *בביטוי הושפע באופן משמעותי הכוונה היא: האם ילדך נראה לך: (א) מאוד מפוחד; (ב) מאוד מבולבל או חסר אונים; (ג) מאוד המום או מבועת; (ד) מתקשה בחזרה לאופן ההתנהגות או למצב הרגשי הנורמאליים שלו כאשר האירוע עבר; או (ה) מתנהג באופן שונה מהרגיל במצבים שונים לאחר שהאירוע עבר.</p>
<p>כן לא לא בטוח</p>	<p>1.2 האם אי פעם ילדך ראה תאונה רצינית בה מישוהו היה יכול להיפצע באופן חמור או למות (או אכן נפצע או מת)? (למשל תאונת דרכים רצינית, נפילה רצינית, שריפה, מצב בו היה יכול להיכוות או לטבוע)  <u>במידה וכן:</u>                  פרט לגבי סוג התאונה (או תאונות) ולגבי הזיקה של האדם אשר נפגע באירוע לילד (לדוג' קשר משפחתי / חברי / זר וכד'): _____                  מה היה גיל הילד? באירוע במוקדם ביותר: _____ באירוע המאוחר ביותר: _____ באירוע המלחיץ ביותר: _____                  האם ילדך הושפע באופן משמעותי על ידי אחת (או יותר) מהחוויות הללו? כן לא</p>
<p>כן לא לא בטוח</p>	<p>1.3 האם אי פעם ילדך היה באסון טבע חמור בו מישוהו היה יכול להיפצע באופן חמור או למות (או אכן נפצע או מת)? (למשל רעידת אדמה, סופה קשה, שריפה)  <u>במידה וכן:</u>                  מה היה גיל הילד? באירוע במוקדם ביותר: _____ באירוע המאוחר ביותר: _____ באירוע המלחיץ ביותר: _____                  האם ילדך הושפע באופן משמעותי על ידי אחת (או יותר) מהחוויות הללו? כן לא</p>

## Life Stressor Checklist – Revised

ETTN Version – September 15, 2003

Jessica Wolfe, Rachel Kimerling, Pamela Brown,  
Kelly Chrestman & Karen Levin

Women's Health Sciences Division, National Center for PTSD

תרגום : איילת נועם-רוזנטל, מכון חרוב

לשימוש מגימי בלבד!!!

למניך שאלון העסק באירועי חיים שהם מאוד מלחיצים. יש אנשים החווים דברים בחייהם שהם מאוד קשים ושיכולים להיות מפחידים או מלחיצים לכל אדם. אירועים אלה כוללים דברים כמו תקיפה פיזית או מינית, מוות של ילד או בן זוג, או הימצאות באסון כמו רעידת אדמה או שטפון. אנו מבקשים לשאול אותך אם אירועים מסוג זה אי פעם קרו לך. אנו רוצים לשאול על הדרכים בהן האירועים הללו השפיעו על חיך.

1. אנו קראו את התאור של כל אירוע
  2. סמך "לא" אם הוא משולם לא קרה לך.
  3. סמך "כן" אם אי פעם חווית את האירוע.
  4. אם סימנת "כן", אנו המשכי לענות על השאלות שמתחת לאירוע  
אם סימנת "לא" אנו דלגי על השאלות שמתחת לאירוע.
- אתה מתבקשת לחשוב על כל מהלך חיך לפני המענה על התשובה.

אם האירוע קרה יותר מפעם אחת, למשל חווית לוש תאונות דרכים, יש לענות על הפעם בה הייתה לאירוע את החשפעה הנדולה ביותר עליך.

וודאי שאתה ממלאה את הגיל בו האירוע קרה לראשונה ואת הגיל בו הייתה בו הוא ארע בפעם האחרונה. אם האירוע קרה רק פעם אחת, ניתן למלא רק את הגיל הראשון ניתן לדלג על כל שאלה שאתה מעדיפה שלא לענות עליה.

אם יש פריטים בשאלון שאתה מעוניינת לדון בהם, נשמח לשוחח עליהם איתך.

לא	כן	1) האם אי פעם היית באסון (למשל, רעידת אדמה, הוריקן, טורנדו, שריפה גדולה, פיצוץ)?
----	----	--

א. בן כמה היית כשהאירוע קרה?

לא	כן	ב. כשהאירוע קרה, האם האמנת שאתה או מישהו אחר עלול להיהרג או להיפצע קשות?			
לא	כן	ג. בזמן האירוע, האם חווית תחושות עזות של חוסר אונים, פחד או אימה?			
5. באופן חזק מאוד	4	3. באופן מתון	2	1. כלל לא	ד. כמה מלחץ היה האירוע באותו זמן?
5. באופן חזק מאוד	4	3. באופן מתון	2	1. כלל לא	ה. באיזו מידה האירוע השפיע על חייך במהלך השנה האחרונה?

לא	כן	2) האם אי פעם ראית תאונה קשה (למשל, תאונת דרכים קשה או תאונה בעבודה)?
----	----	---

א. בן כמה היית כשהאירוע קרה?

לא	כן	ב. כשהאירוע קרה, האם האמנת שאתה או מישהו אחר עלול להיהרג או להיפצע קשות?			
לא	כן	ג. בזמן האירוע, האם חווית תחושות עזות של חוסר אונים, פחד או אימה?			
5. באופן חזק מאוד	4	3. באופן מתון	2	1. כלל לא	ד. כמה מלחץ היה האירוע באותו זמן?
5. באופן חזק מאוד	4	3. באופן מתון	2	1. כלל לא	ה. באיזו מידה האירוע השפיע על חייך במהלך השנה האחרונה?

# אם יש ארוע טראומה שהוביל לפנייה

- מה קרה? מתי? איפה? מי היו נוכחים? מה קרה אחר כך?
- מה הילד ראה, שמע? מה הוסבר לו?
- התגובה הרגשית של הילד לאירועים
- הרגעים הכי מפחידים TRAUMATIC MOMENTS
- טריגרים לטראומה TRAUMA REMINDERS

ההורה יכול להיות זה המדווח על החוויה של הילד



ילדים גם הם יכולים לדווח על החוויה של עצמם





**START**



